

Theme 1 —

*A story with
a loved one*



Feel the splendor with all five senses

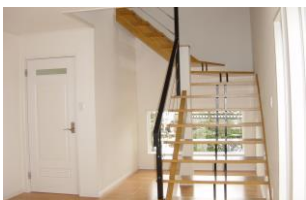




いま、はじまる
大切な人との物語。

北陸特有の気候・風土に
適した家づくり
木の香りとやすらぎ
土のぬくもりと癒し
そんな身体にやさしい家を
つくりたい

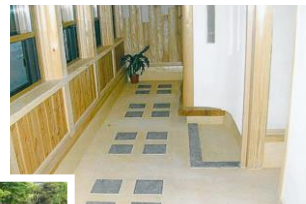
わたしたちは、
そんな思いで
家づくりに
取り組んでいます。



咲き誇る花のように
今、あざやかに
デビュー。



緑あふれる
この恵まれた地
北陸の地



一郎一郎が、
個性を主張しつつ、
調和のある
美しいたたずまい。
隣接する自然とともに
緑豊かな生活環境を
創り出しています。
街を渡る風は
頬をかすめ、
庭から部屋へも、
潤いに満ちた
新生活が、
もうすぐ
花開きます。





ほんものが
気持ちいい



情緒ある暮らしは、
心を豊かに
してくれます。

部屋に降り注ぐ、
あふれんばかりの
日差し。

大切な家族との笑顔を
求め進求した

KONAホームの家

本物の住まいを知る
あなたのために
直接設計・直接施工
しています。



気づいて
ください。



あたりまえに
感じていたこと



目と耳と鼻と、
そして、触れてみる肌触り

木や土の香り、
水の音、虫たちの声

五感で感じる
自然とのいとなみ

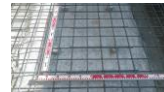
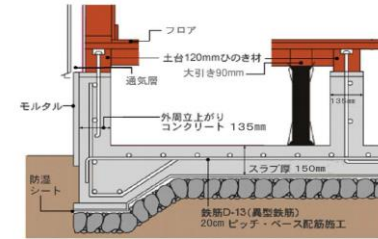
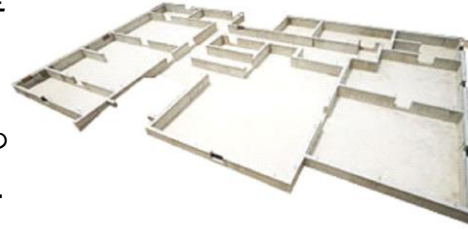


こだわったのは暮らしの安心・安全と快適性。

大切な家族と財産を守る基礎

ベタ基礎を標準採用

ベタ基礎は、一般的な布基礎に比べて地盤に対する負担が半分以下の安定性を誇る基礎です。
KONAホームでは必ず地盤調査を実施し、必要があれば地盤の補強・改良を行い、確かな地盤づくりを徹底して実施しています。



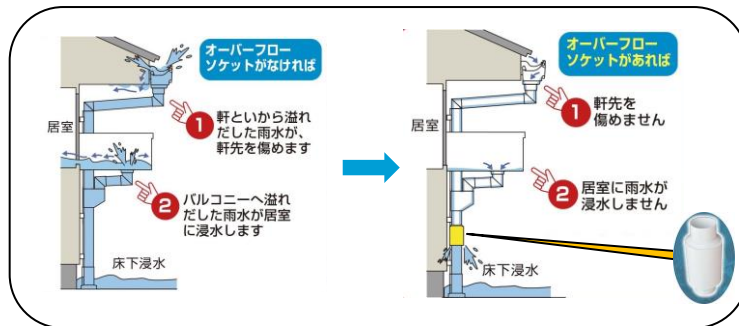
基礎ベース配筋を200mm (D13)間隔で配置しています。
これは現行の建築基準法を上回るのももちろんのこと長期

災害時の水対策にもこだわっています

水害時のウイークポイントをしっかりカバー

KONAホームは水災害時に「住まいにダメージを与えない」といった「もしも」のときの隠れた備えをしています。

- オーバーフローソケット ゲリラ豪雨対策
豪雨による雨水の溢れだしから家を守ります。



- 基礎孔排水(防蟻タイプ)
ベタ基礎内の床下・床上浸水等の排水処理を行なう水抜き孔システムです。水害時に基礎内に侵入する水を抜くことで、建物の劣化を防ぎ、長持ちさせます。



基礎孔排水

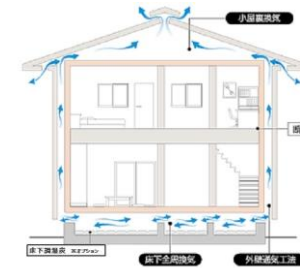
- 開閉式の蓋(キャップ)方式により、基礎内部への流水や水漏れトラブル時にも排水を容易に行なう事が出来ます。
- 防蟻ブチルシートと防蟻パッキンが、住宅の天敵「シロアリ」の侵入をシャットアウトします。

フル通気工法と吹き付け断熱

KONAホームは吹き付け断熱工法により住まいをそっくり断熱材で包込み、なおかつフル通気工法によって床下・外壁・小屋裏の空気を循環させ湿気を徹底的に排除する、という理想的な換気システムを取り入れております。



ダクトや配管などの隙間が出やすい部分にもしっかり充填することで気密性を確保します。



住まいを包みながら空気を循環させることで、木材の大敵である湿気を壁体内、小屋裏に停滞させません。躯体の傷みが抑えられ、住まいの耐久性を向上させています。

2階の排水音を遮音シートで軽減



吸音層と遮音層で構成される配管防音材を排水管に標準装備。2階からの排水音を大幅に低減します。

実は
こは
ちよ
つと
いま
す

北陸特有の気候・風土に
木の香りとお家のぬくもりを感じる
身体に優しい家づくり
こだわっている家づくり





理想のお家が出来るまで

最初に	<p>お電話やメールでのご相談・お問合せから始まります</p> <p>まずご相談レベルの気楽なお話し合いから始めてみましょう。家づくりにおいては、私たちは施主様とのコミュニケーションが何よりも大切だと思っております。</p>
STEP 1 ご相談	<p>私たちのご紹介から</p> <p>初めての顔合わせです。ご挨拶をかねてKONAホームの会社案内、業務内容、家づくりの考え方や施工実績などを分かりやすくご説明いたします。</p> <p>施主様のご要望や資金計画などをお話させていただきます。 さあ～住まい創り・夢創りの始まりです。</p>
STEP 2 お打合せ & 敷地の調査	<p>建築予定地についてのご説明</p> <p>建築予定地の調査結果のご報告をいたします。土地を上手く活用する。最高のご提案をさせていただきます。</p> <p>プラン創りのためのヒヤリング ご家族皆様の想いを私たちに聞かせて下さい。</p>
STEP 3 プランのご提案	<p>プランご提案</p> <p>プランニングのコンセプトと間取り図面、外観パースなど、ご提案プランをご確認いただけます。</p>
STEP 4 ご契約	<p>ご契約</p> <p>お客様にとっても私たちにしても、お互いの信頼関係を確認するという意味で一つの大きな節目です。</p>
STEP 5 着工	<p>着工</p> <p>いよいよ着工です。地鎮祭で工事の安全を祈願し、理想の住まい実現にむけ動き出します。</p>
STEP 6 上棟	<p>上棟</p> <p>住宅建築における一大イベントです。約二日かかりで住まいの骨組みが立ち上がり、家の形がはっきりと見えてきます。</p>
STEP 7 完成	<p>完成</p> <p>理想の住まいの完成です。ご相談から工事、完成までの日々を思い返すと、感慨深く満足感一杯のこの日を迎えられることをお約束いたします。竣工後弊社にて検査を行った後、施主様による検査を済ませ、いよいよお引き渡しとなります。各種取扱説明書、保証書などをお渡しいたします。</p>
STEP 8 アフターフォロー	<p>お引き渡し後も、定期点検によるアフターフォローを実施しております。それ以外にも工事による不具合等がございましたらなんなりとお申し出ください。身近な建設会社ならではの迅速さで対応いたします。私たちとお客様とのおつきあいは、これからが始まります。</p>



会社概要

社名	小中出建設株式会社	
所在地	〒922-0861 加賀市大聖寺地方町13番地6の2	
TEL	(0761) 72-0711	
FAX	(0761) 73-4546	
URL	http://www.konakade.co.jp	
E-mail	info@konakade.co.jp	
創業	1952年(昭和27年)10月2日	
設立	1960年(昭和35年)4月13日	
資本金	2,000万円	
代表者	小中出 佳津良	
事業内容	注文木造住宅	(木造在来工法：KONAホームの家)
	注文鉄骨住宅	(注文鉄骨住宅：KONAホームの家)
	増改築・リフォーム工事	(自然派リフォーム、並びにリフォーム一般)
	土木工事・外構工事	
	分譲住宅	
	マンション	
	不動産	(資産有効活用、並びにトータルプロデュース その他：不動産売買・仲介・管理)
	その他	公共工事全般
技術職員	1級建築士	3名
	2級建築士	2名
	1級建築施工管理技士	6名
	2級建築施工管理技士	4名
	1級土木施工管理技士	6名
	2級土木施工管理技士	6名
	管理技術者資格証	10名
	測量士補	1名
	特殊建築物等定期報告調査・検査資格者	5名
	住宅断熱施工技術者	1名
	福祉住環境コーディネーター	2名
	宅地建物取引主任者	1名
	CASBEE(建築環境総合性能評価)戸建評価員登録者	1名
業務登録	建設業許可 <建築工事業・土木工事業・鋼構造物工事業・舗装工事業・浚渫工事業・水道施設工事業・解体業> 石川県知事許可(特定)第195号	
	1級建築士事務所	小中出建設株式会社 1級建築士事務所 石川県知事登録 第1415号
	宅地建物取引業	石川県知事許可 第3286号
	産業廃棄物収集運搬業	石川県知事許可 第1701019780号
	日本住宅保証検査機構(JIO)	



代表取締役
小中出 佳津良



小中出建設株式会社

ホームページ : <http://www.konakade.co.jp>
E-MAIL : info@konakade.co.jp